

Wanderwoche 2023 Marsberg



13. - 20. September 2023
wanderwoche-marsberg.de



Impressionen 2022



13. Marsberger Wanderwoche



13. bis 20.
September 2023






Entdecken Sie die wunderschöne und abwechslungsreiche Natur im Diemeltal!

Im Herbst wird WANDERN großgeschrieben. Die Wälder werden bunt und die Luft frischer, die hübschen Herbstfarben und das Rascheln des Laubs unter den Füßen, das sind nur einige der Gründe, warum Wandern im Herbst ein absolutes Muss ist. Wandern bietet Erholung und lässt sich prima alleine erleben. Aber wie wäre es, sich von einer Wanderleitung begleiten zu lassen? Mit Gleichgesinnten quatschen und viel Wissenswertes über die Gegend und die Natur lernen, das spricht eindeutig für eine geführte Wandertour.

Mit Liebe zur Natur zeigen wir Ihnen unsere Heimat. An acht Wandertagen sind wir unterwegs und erleben mit allen Sinnen die Landschaft im Sauerland und Waldecker Land. Wenn Sie mit unseren erfahrenen Wanderführern unterwegs sind, genießen Sie die Natur in vollen Zügen, ohne den Weg suchen zu müssen. Heften Sie sich an ihre Fersen, es gibt immer wieder tolle Dinge am Wegesrand zu entdecken, über die es viel zu erzählen gibt. Alle Wandertouren stehen unter einem speziellen Motto. So wird die Tour zu einem echten Erlebnis.

Schnell sind die Schuhe geschnürt, der Rucksack geschultert. Hinaus in die Natur. Ob steil bergauf oder gemütlich rund um den See – ob mehrstündig oder die kurze Wanderung zum Tagesausklang: Was zählt, ist der Genuss.

Um Ihnen die Auswahl der für Sie interessanten Wanderungen zu erleichtern, haben wir die Touren kategorisiert.

	Aktiv	Hauptaugenmerk auf Streckenwandern oder anspruchsvolle Strecken
	Natur	Hauptaugenmerk auf thematische Erklärungen
	Geschichte	Hauptaugenmerk auf thematische Erklärungen
	Kultur	Hauptaugenmerk auf thematische Erklärungen
	Genuss	zusätzliches Verpflegungsangebot

Es ist spannend, wandernd die Umgebung zu erkunden. Alle im Programm beschriebenen Touren genießen Sie in einer Gruppe, von unseren Wanderführern kompetent begleitet.

Aufgrund widriger Umstände (Wegezustand/Wetter/Erkrankung...) kann es vorkommen, dass eine Wanderung abgesagt, der Termin verschoben oder die Wanderroute verlegt wird. Im Zweifel erkundigen Sie sich vorher bei der Anmeldung.

Die angegebenen Wanderzeiten sind Richtwerte. Aufgrund der Gruppenzusammensetzung und durch Rast- und Ruhepausen kann die tatsächliche Dauer der Wanderung variieren. Ebenso kann die angegebene Streckenlänge abweichen.

Denken Sie bitte selbst an alles, was Sie unterwegs brauchen könnten: wetterangepasste Kleidung, Trinkwasser, Verpflegung, Sonnen-, Regen- und Insektenschutz, Heftpflaster, ggf. Medikamente, Kamera, Wanderstöcke, Taschenlampe. Ihre Wanderschuhe haben Sie ja sowieso an.

Teilnahmebedingungen

Anmeldung - unbedingt erforderlich

Soweit nicht anders angegeben

Anmeldung bis 08.09.2023

bei Stadtmarketing und Wirtschaftsförderung Marsberg

unter Tel.: 0 29 92 - 82 00 + 33 88

oder E-Mail: info@tourismus-marsberg.de

Nur wo du zu Fuß warst, bist du auch wirklich gewesen!

(Johann Wolfgang von Goethe)

Aber auch in den acht Tagen der Wanderwoche kann nicht alles erwandert werden,
was die Region um Marsberg zu bieten hat.

Das ganze Jahr über finden Sie geführte Angebote der Wanderführer auf

www.tourismus-marsberg.de

nutzen Sie die informativen Seiten des Marsberg-Tourismus
zum Kennenlernen der Umgebung!

Programm 13. Marsberger Wanderwoche

Samstag, 02. September 2023

06.00 Uhr 3. Marsberger Wandermarathon Seite 8 - 9

Jeden Tag - 10. - 24. September 2023

Geocaching für Familien - **Familienwanderung** Seite 12 - 14

Mittwoch, 13. September 2023

12.00 Uhr Waldsterben - Walderneuerung Seite 16 - 17

14.00 Uhr Rundwanderung „Erlinghäuser Wiesenglück“ Seite 18 - 19

16.00 Uhr Wie ein Llamero im Altiplano - **Familienwanderung** Seite 20 - 21

18.15 Uhr WorkOut Hohlwege Seite 22 - 23

Donnerstag, 14. September 2023

10.00 Uhr Grenzen und ihre Geschichten Seite 24 - 25

14.00 Uhr Rundwanderung im Hesse(n)-Wald Seite 26 - 27

Freitag, 15. September 2023

12.00 Uhr Zwischen Sauerland und Waldecker Land Seite 28 - 29

18.00 Uhr Ab in den Feierabend - Sportliches Wandern Seite 30 - 31

18.15 Uhr WorkOut Teufelsgraben Seite 32 - 33

Samstag, 16. September 2023

06.00 Uhr	3. Marsberger Wandermarathon	Seite 34 - 35
09.30 Uhr	Hart an der Grenze	Seite 38 - 39
10.00 Uhr	Marsberger Klostertour IV	Seite 40 - 41
15.00 Uhr	Tag des Friedhofs - 7. Friedhofsspaziergang	Seite 42 - 43

Sonntag, 17. September 2023

10.00 Uhr	Ausblicke am Diemelsee	Seite 44 -45
13.00 Uhr	Krimiwanderung - Familienwanderung	Seite 46 - 47
-16.00 Uhr		
13.30 Uhr	Der Sagenkreis der Eresburg - Familienwanderung	Seite 48 - 49

Montag, 18. September 2023

09.30 Uhr	Oberstädter Grenzbezug 2	Seite 52 - 53
13.00 Uhr	Diemeltal und Königsseite - Rangerwanderung	Seite 54 - 55

Dienstag, 19. September 2023

10.00 Uhr	Westheims Nordosten	Seite 56 - 57
18.00 Uhr	Ab in den Feierabend - Sportliches Wandern	Seite 58 - 59
18.15 Uhr	WorkOut Kuhwegstollen	Seite 60 - 61

Mittwoch, 20. September 2023

09.00 Uhr	13-Linden-Wanderung	Seite 62 - 63
15.30 Uhr	47 Mio Jahre Erdgeschichte - Familienwanderung	Seite 64 - 65

3. Marsberger Wandermarathon

Samstag
02.09.2023
06.00 Uhr



Alternativ-Termin:
16.09.2023

3. Marsberger Wandermarathon
Samstag, 02. September 2023
Samstag, 16. September 2023

www.wanderwoche-marsberg.de



EGV

Marsberg-Niedermarsberg

Beim Marsberger Wandermarathon dreht sich alles um das gemeinsame Wandererlebnis und das Ziel, die Stadt auf einer Strecke von 42 km entlang des Marsberger Bezirkswanderweges (gekennzeichnet durch eine offene Raute mit M) zu umrunden.

Es geht nicht um Geschwindigkeit, sondern um die Freude am Weg und darum, den Tag mit Gleichgesinnten zu verbringen.

Die 42 km lange Strecke ist zweifellos eine Leistung, die jeder Teilnehmer und jede Teilnehmerin mit Stolz erfüllen wird.

Zum Abschluss besteht die Möglichkeit zur Einkehr im Bleichhaus in Niedermarsberg.



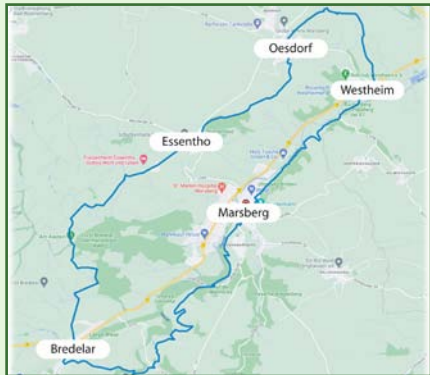
Veranstalter/Wanderführer:

Lars Erger, Johanna Vahlhaus, Christoph Meier,
Christoph Wurm, Matthias Hüllen

Anmeldung:

Telefon: 0 29 92 - 33 88

E-Mail: info@tourismus-marsberg.de



Rundwanderung, 42 km, 850 Hm



10-12 Std.



Niedermarsberg, Casparistraße 2,
Kirchplatz



Rucksackverpflegung, Einkehrmöglich-
lichkeit am Ende der Wanderung



max. 50 Personen, ausreichend
Getränke, ggf. Wanderstöcke, an-
gepasste Kleidung, Taschenlampe



Anmeldung erforderlich bis 25.08.
weitere Informationen Seite 36

Werden Sie Wanderschuh-Tester!

- ? Haben Ihre geliebten Wanderschuhe ausgedient?
- ? Überlegen Sie sich Neue anzuschaffen?
- ? Sind Sie sich unschlüssig, welche Schuhe für Sie in Frage kommen?

Dann können Sie bei einer oder mehreren Wanderungen während der **Marsberger Wanderwoche** ein Paar Wanderschuhe der **Firma LOWA** kostenlos testen!

Wir freuen uns anschließend über einen **Erfahrungsbericht** mit Ihren getesteten Schuhen.

Es besteht nach dem Test **keine Kaufverpflichtung**, eine Reinigung von grobem Schmutz ist wünschenswert.

Bitte haben Sie Verständnis, dass Sie die Wanderschuhe nur nach **vorheriger, verbindlicher Anmeldung** testen können.

Fragen und Anmeldung:

Schuhhaus Wegener

Telefon: 0 29 92 12 11

E-Mail: kontakt@schuh-wegener.de

Anmeldeschluss: 26.08.2023





Raus in die Natur

Entdecken Sie unsere neue Outdoor
Textil- und Wanderschuhabteilung



VAUDE

The Spirit of Mountain Sports

Viel Spaß bei der Marsberger Wanderwoche

 Schuhhaus
Wegener

Hauptstraße 11 | 34431 Marsberg

Wegener
OUTDOOR

Telefon/ WhatsApp 02992 1211

Wanderstempeln meets Geocaching

Wanderspäß für Groß und Klein



täglich vom
10.09. bis 24.09.2023
selbständig
bei freier Zeiteinteilung



Wegener
OUTDOOR



Marsberg und Ortsteile

Hallo Kids,
habt ihr Lust bei spannenden Wanderungen Verstecke zu suchen und Stempel zu sammeln? Zieht die Wanderschuhe an und los geht's. Die Verstecke findet ihr auf neun kurzen Touren, die zu schönen Ausflugszielen im ganzen Stadtgebiet führen. Jedes Versteck enthält ein Logbuch und einen Stempel.

Ihr habt das Versteck gefunden? Dann tragt euch ins Logbuch ein, stempelt euren Wanderpass und macht euch auf den Weg zum nächsten Versteck. Wenn euer Wanderpass mit mindestens drei Stempeln gefüllt ist, legt ihr ihn im Schuhhaus Wegener vor. Holt euch dort bis 30. September als Belohnung eine

Urkunde und eine kleine Überraschung ab.

Ihr werdet merken:

Wandern macht Spaß!



Veranstalter/Wanderführer:

EGV Marsberg

Jana Prange-Henke und Sebastian Henke



kurze Wandertouren,
500 m bis 5 km



beliebig



Beschreibung der Wanderrouten
siehe QR-Code



Rucksackverpflegung



kindgerecht, aber nicht immer
kinderwagentauglich, bitte Be-
schreibungen genau lesen



Stempelpass Seite 14

Anmeldung:

Telefon: 0 29 92 - 33 88

E-Mail: info@tourismus-marsberg.de

Stempelpass „Wanderstempeln meets Geocaching“

für Kinder und Jugendliche bis 14 Jahren

1

2

3



4

5

6



7

8

9



Bitte beachtet die Hinweise und Spielregeln (s. QR-Code S. 12)!

Viel Spaß beim Wandern und Entdecken wünschen euch

Jana und Sebastian

Mehr erfahren.
Mehr bewegen.
Mehr bekommen.

Blick auf Radberg

Heimat entdecken

Morgen kann kommen.

Wir machen den Weg frei.

Werden auch Sie Mitglied bei uns und profitieren Sie von umfassender Transparenz, weitgehender Mitbestimmung und exklusiven Mehrwerten. Sprechen Sie einfach persönlich mit Ihrem Berater, rufen Sie an (02992/988-298) oder gehen Sie online: www.volksbankmarsberg.de



Volksbank Marsberg *"Here Marsberger Bank!"*

Zweigniederlassung der Volksbank im Hochsauerland eG

Waldsterben - Walderneuerung

Mittwoch
13.09.2022
12.00 Uhr



Marsberg-Essentho

Borkenkäfer, trockene Sommer, Klimawandel und Stürme setzen dem Wald in den letzten Jahren stark zu. Ausgewählte Schadflächen im Fürstenberger und Essenthoer Wald veranschaulichen massive Waldschäden, aber auch Anzeichen der Walderneuerung. Unterwegs bieten sich wegen der Abholzung großer Flächen ganz neue ungewohnte Ausblicke.

Nach der Rückkehr zum Sportheim bietet der Sportverein Essentho Würstchen und Getränke an.



Veranstalter/Wanderführer:
EGV Essentho
Bernhard Rölleke



Rundwanderung, 13 km, 400 Hm



ca. 4,5 Std. inkl. Pausen



Essentho, Fürstenberger Straße/
Ettelgem Weg, Sportheim



Rucksackverpflegung, Einkehrmöglich-
keit nach der Wanderung im Sportheim



5 - 30 Personen, familienfreundlich, festes
Schuhwerk, nicht barrierefrei, überwiegend
feste Wege, ein steilerer Ab- und Anstieg



Anmeldung erforderlich bis 08.09.

Anmeldung:

Telefon: 0 29 92 - 33 88

E-Mail: info@tourismus-marsberg.de

Rundwanderung „Erlinghäuser Wiesenglück“

Mittwoch
13.09.2023
14.00 Uhr



Marsberg-Udorf

Wir starten am Dorfgemeinschaftshaus Richtung Naturschutzgebiet Hummelgrund und wandern auf Landwirtschaftswegen, ca. 140 Hm ansteigend nach Erlinghausen. Dort durchqueren wir den Ortskern und stoppen am Ortsausgang hinter der Schützenhalle zur Besichtigung des Hühnermobils der Familie Plempe.

Hier werden Erfrischungen gereicht.

Anschließend führt uns der Weg an den Windrädern vorbei ca. 150 Hm bergab nach Gut Eilhausen. Den Ortsrand von Kohlgrund streifend erreichen wir wieder den Ausgangspunkt in Udorf.



Rundwanderung, 12 km, 150 Hm



ca. 3,5 Std. inkl. Pausen



Udorf, Cansteiner Str. 15
Dorfgemeinschaftshaus/Feuerwehr



Rucksackverpflegung, Verpflegung wird angeboten



8 - 40 Personen, Wanderschuhe, größtenteils asphaltierte, befestigte Feldwege, nicht beschattet, Sonnenschutz



Anmeldung erforderlich bis 08.09.

Veranstalter/Wanderführer:

Landfrauen Marsberg OG Udorf

Jutta Vöpel

Anmeldung:

Telefon: 0 29 92 - 3388

E-Mail: info@tourismus-marsberg.de

Wie ein Llamero im Altiplano



Mittwoch
13.09.2023
16.00 Uhr



Erlebniswanderung mit Lamas

Kosten: € 12,- Erwachsene

€ 10,- Kinder

€ 30,- 1 Erwachsener + 2 Kinder

Diemelsee-Heringhausen

Mit einem Lama die herbstliche Landschaft des Hochsauerlandes zu durchwandern ist ein besonderes Erlebnis, das sicher lange in Erinnerung bleibt. Die liebenswerten Tiere vermitteln durch ihr aufmerksames Wesen unzählige Eindrücke aus der Natur. Bilder, Gerüche und Geräusche werden intensiver wahrgenommen.

Auf schmalem Pfad geht es bergauf durch golden leuchtenden, mystischen Herbstwald zu den St. Muffertklippen. Ihr erfahrt unterwegs Wissenwertes über unser Waldwunder, Neuweltkameliden und deren Lebensraum in den Anden. Oben angekommen, wenn der Blick von Mensch und Tier in die Weite schweift, fühlt man sich wie ein „Llamero im Altiplano“. Nach der Picknickpause

geht es entspannt über den Höhenrücken, durch Wiesen hinab zum Diemelsee zum Ausgangspunkt.

Die Lamas tragen das Gepäck!



Veranstalter/Wanderführer:

Lama-Trek

Ursula Oriwall



Rundwanderung, ca. 4,5 km, ca. 140 Hm



ca. 2,5 Std. inkl. Pausen



Diemelsee-Heringhausen,
Wanderparkplatz Florenbicke,
L 3078/Abzweig Haselnussweg



Rucksackverpflegung



mind. 8, max. 15 Personen,
Erwachsene und Kinder ab 6 Jahren,
gutes Schuhwerk, nicht barrierefrei,
ca. 2 km Steigung



Anmeldung erforderlich bis 08.09.

Anmeldung:

Telefon: 0 29 92 - 3388

E-Mail: info@tourismus-marsberg.de

WorkOut Hohlwege



Mittwoch
13.09.2023
18.15 Uhr

Via Regia
1811



Marsberg-Niedermarsberg

Du hattest einen langen und anstrengenden Mittwoch? Du möchtest Ruhe und Erholung? Dann ist dieses WorkOut genau richtig für dich. Der Eggeweg führt uns zu alten Hohlwegen unter der Haart. Wenn wir genau hinhören, begleitet uns das Hufgetrappel der Pferde Karls des Großen oder das Peitschenknallen der Händler mit ihren Ochsenkarren auf dem Weg von Frankfurt an die Nordsee. Der Rückweg führt uns entlang der historischen Grenze zwischen dem Herzogtum Westfalen und dem Hochstift Paderborn mit 354 Jahre alten Grenzsteinen. Wenn die erzählen könnten....

Wer möchte, kann das WorkOut im Biergarten ausklingen lassen.

An- und Abreise mit der Bahn ist für auswärtige Teilnehmerinnen und Teilnehmer möglich.



Veranstalter/Wanderführer:
Geopark Grenzwelten
Geoparkführer Manfred Pauly



Rundwanderung, 5,7 km, 117 Hm



ca. 2 Std. inkl. Pausen



Marsberg, Casparistraße 2
Kirchplatz, Geschichtsbrunnen



Rucksackverpflegung, Einkehr-
möglichkeit



max. 20 Personen, festes Schuhwerk,
auch für ungeübte Wanderer geeignet, überwie-
gend unbefestigte Wege, wenige flache Anstiege



Anmeldung erforderlich bis 08.09.

Anmeldung:

Telefon: 0 29 92 - 33 88

E-Mail: info@tourismus-marsberg.de

Grenzen und ihre Geschichten

Donnerstag
14.09.2023
10.00 Uhr



Marsberg-Erlinghausen

Der Weg führt entlang der Flurgrenzen von Erlinghausen.

Kaum hat man den Ort verlassen, öffnet sich der Blick über Marsberg zur Oberstadt und weiter bis ins weite Sauerland zum Langenberg und Ettelsberg. Es geht an den Gemarkungen von Obermarsberg, Leitmar, Heddinghausen, Udorf und Kohlgrund entlang. Man schaut auf Massenhausen, sieht die Kasseler Berge oder den Fernsehturm in Willebardessen.

Weiter führt der Weg entlang von historischen Grenzsteinen an der Landesgrenz zu Hessen.

Vorbei geht's an Neudorf, Helminghausen und Hesperinghausen mit Blick auf Meerhof, Oesdorf und Essentho zurück zum Ausgangspunkt.



Rundwanderung, 12 km, 80 Hm



ca. 4 Std. inkl. Pausen



Erlinghausen, Marsberger Str. 4, Kirche



Rucksackverpflegung



max. 30 Personen, festes Schuhwerk, teils unbefestigte Wege, nicht Rollstuhl- und Kinderwagen geeignet



Anmeldung erforderlich bis 08.09.

Veranstalter/Wanderführer:

Förderverein „Use Erlingsen“
Ortsheimatpfleger Herbert Dülme

Anmeldung:

Telefon: 0 29 92 - 33 88

E-Mail: info@tourismus-marsberg.de

Rundwanderung im Hesse(n)-Wald

Donnerstag
14.09.2023
14.00 Uhr

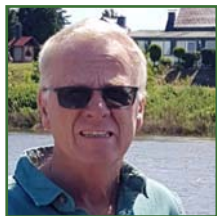


Diemelstadt-Neudorf

Mit dem Geoparkführer erwandern wir im „Hessen-Wald“ die höchsten Erhebungen Siebenbuchen-Berg, Stucksforst und Paverich. Dabei vermittelt er uns vielfältige Informationen zur Landschaft, dem Wald und zum Klima.

Die Tour durch den „Hess-Wald“ hat die vier Gehöfte Eilhausen, Bruchmühle, Denkelhof und Georgenhof als maximale Eckpunkte.

Die Wanderung ist für die ganze Familie vom Opa bis zum Enkel geeignet.



Rundwanderung, ca. 8 km, 230 Hm



ca. 3 Std. reine Gehzeit



Diemelstadt-Neudorf,
Sportplatz Neudorf L3198/L3438



Rucksackverpflegung



festes Schuhwerk, weitestgehend auf harten Forstwegen,



Anmeldung erforderlich bis 08.09.
Kosten: € 2,- Erw., Kinder frei

Veranstalter/Wanderführer:
Geopark GrenzWelten
Geoparkführer Walter Bracht

Anmeldung:
Telefon: 0 29 92 - 33 88
E-Mail: info@tourismus-marsberg.de

Zwischen Sauerland und Waldecker Land

Freitag
15.09.2023
12.00 Uhr



Marsberg-Canstein

Wir wandern quer“wald“ein zu den Klippen im Naturschutzgebiet Schubenstein Richtung Udorf und weiter entlang der Grenze zum Waldecker Land Richtung Massenhausen.

Dort besichtigen wir das Waldecker Spielzeugmuseum und kehren zu Kaffee und Kuchen im Café Deelentreff ein. (Bitte bei der Anmeldung vorbestellen). Der Rückweg führt uns über die Massenhäuser Höhe mit Blick weit ins Waldecker Land über Schloss Canstein zurück zum Ausgangspunkt.

Der Eintritt ins Museum mit Einkehr im Café Deelentreff (Kaffeegedeck: Kaffee und 2 Stück Kuchen) beträgt € 11,50 und ist vor Ort zu entrichten.



Rundwanderung, ca. 12 km, 200 Hm



ca. 5 Std. inkl. Pausen



Canstein, Schlossstraße 3,
St. Laurentiuskirche



Rucksackverpflegung



max. 25 Personen, gute Wanderer,
festes Schuhwerk, teilweise unbefestigte Wege, Wanderstöcke empfohlen



Kosten Eintritt und Kaffeetrinken
Anmeldung erforderlich bis 08.09.

Veranstalter/Wanderführer:

Sportverein Canstein e.V.

Gästewanderführer Herbert Kümmel

Anmeldung:

Telefon: 0 29 92 - 33 88

E-Mail: info@tourismus-marsberg.de

Ab in den Feierabend - sportliches Wandern



Freitag
15.09.2023
18.00 Uhr



Marsberg-Niedermarsberg

Ziel dieser Feierabend-Runde ist es, in ca. zwei Stunden ca. 10 km zu wandern. Das bedeutet: Das Tempo liegt höher als bei normalen Wanderungen und es geht auf und ab.

Vom Bleichhaus geht es auf der Via Regia hoch nach Essentho. Durch das Dorf wandern wir zur Straße „Am Park“. Von dort folgen wir dem R3 in Richtung Rummecketal und wechseln dann auf den R2 und M1 zum Oesterholz. Durch das Eichenwäldchen gehen wir zum Bleichhaus zurück.



Wetterbedingt kann es zu einer anderen Streckenauswahl kommen.

Veranstalter/Wanderführer:
EGV Marsberg
Peter Henke



Rundwanderung, 10 km, 190 Hm



ca. 2 Std.



Niedermarsberg, An den Bleichen 1
Zum Bleichhaus



Rucksackverpflegung, Einkehr-
möglichkeit am Ziel



max. 15 Personen, gute Fitness,
Wanderschuhe, Stirn- oder Taschen-
lampe, erhöhtes Wandertempo



Anmeldung erforderlich bis 08.09.

Anmeldung:

Telefon: 0 29 92 - 33 88

E-Mail: info@tourismus-marsberg.de

WorkOut Teufelsgraben



Freitag
15.09.2023
18.15 Uhr



Marsberg-Niedermarsberg

Du hattest einen langen und anstrengenden Freitag? Du möchtest Ruhe und Erholung? Dann ist dieses WorkOut genau richtig für dich. Wir nehmen uns Zeit für den Aufstieg zum Bilsteinturm, dem Marsberger Wahrzeichen. Vorbei an den über 250 Millionen Jahre alten Kalk-Klippen des Zechsteinmeeres geht es zum Teufelsgraben, der während dem großen Magdalenen-Hochwasser entstand. Es hatte im Juli 1342 tagelang in weiten Teilen Mitteleuropas gewütet und große Schäden angerichtet.

Durch das Eichenwäldchen begleiten uns zahlreiche Wasservögel an der Diemel zurück nach Marsberg.

Wer möchte, kann das WorkOut im Biergarten ausklingen lassen.



An- und Abreise mit der Bahn ist für auswärtige Teilnehmerinnen und Teilnehmer möglich.

Veranstalter/Wanderführer:
Geopark Grenzwelten
Geoparkführer Manfred Pauly



Rundwanderung, 5,3 km, 134 Hm



ca. 2 Std. inkl. Pausen



Marsberg, Casparistraße 2
Kirchplatz, Geschichtsbrunnen



Rucksackverpflegung, Einkehr-
möglichkeit



max. 20 Personen, Wanderschuhe,
auch für ungeübte Wanderer geeignet,
überwiegend unbefestigte Wege, ein
steiler Anstieg



Anmeldung erforderlich bis 08.09.

Anmeldung:

Telefon: 0 29 92 - 33 88

E-Mail: info@tourismus-marsberg.de

3. Marsberger Wandermarathon

Samstag
16.09.2023
06.00 Uhr



Alternativ-Termin:
02.09.2023

3. Marsberger Wandermarathon

Samstag, 02. September 2023
Samstag, 16. September 2023



www.wanderwoche-marsberg.de



EGV

Marsberg-Niedermarsberg

Beim Marsberger Wandermarathon dreht sich alles um das gemeinsame Wandererlebnis und das Ziel, die Stadt auf einer Strecke von 42 km entlang des Marsberger Bezirkswanderweges (gekennzeichnet durch eine offene Raute mit M) zu umrunden.

Es geht nicht um Geschwindigkeit, sondern um die Freude am Weg und darum, den Tag mit Gleichgesinnten zu verbringen.

Die 42 km lange Strecke ist zweifellos eine Leistung, die jeder Teilnehmer und jede Teilnehmerin mit Stolz erfüllen wird.

Zum Abschluss besteht die Möglichkeit zur Einkehr im Bleichhaus in Niedermarsberg.



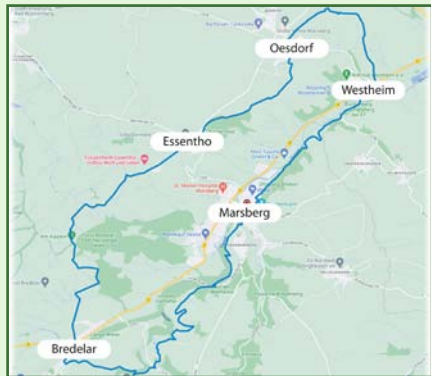
Veranstalter/Wanderführer:

Lars Erger, Johanna Vahlhaus, Christoph Meier,
Christoph Wurm, Matthias Hüllen

Anmeldung:

Telefon: 0 29 92 - 33 88

E-Mail: info@tourismus-marsberg.de



Rundwanderung, 42 km, 850 Hm



10-12 Std.



Niedermarsberg, Casparistraße 2,
Kirchplatz



Rucksackverpflegung, Einkehrmöglich-
lichkeit am Ende der Wanderung



max. 50 Personen, ausreichend
Getränke, ggf. Wanderstöcke, an-
gepasste Kleidung, Taschenlampe



Anmeldung erforderlich bis 08.09.
weitere Informationen Seite 36

Team Wandermarathon

Lars Erger



Johanna Vahlhaus



Christoph Meier



Christoph Wurm



Matthias Hüllen



Teilnehmerinformation zum Wandermarathon

Im Vordergrund unserer Gruppenwanderung steht das gemeinsame Wandererlebnis. Wir wollen Gleichgesinnte zusammenbringen.

Bei der Gruppengröße ist zu erwarten, dass sich das Wandererfeld auseinanderzieht. Wir wollen nicht, dass sich die etwas Langsameren gehetzt fühlen, genauso sollen aber die Flotteren nicht ausgebremst werden und ihr Wohlfühltempo wandern können. Daher behalten wir es uns vor, die Gruppe - bei Bedarf - im Verlauf der Strecke aufzuteilen.

Zu Beginn der Wanderung könnt ihr einen Teil eurer Verpflegung abgeben. Nach gut 21 km wird diese zur Strecke gebracht.

Die Pauseneinteilung gestalten wir flexibel.



DIE NATUR ERLEBEN. DIE REGION GENIESSEN

Hart an der Grenze

Samstag
16.09.2023
09.30 Uhr



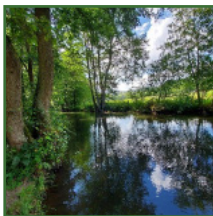
Marsberg-Padberg

Die Wanderung im Naturpark Diemelsee führt uns durch die Grenzregion von NRW und Hessen.

In diesem Bereich gab es bereits im Mittelalter, und noch weit davor, Fehden und Grenzkriege.

Uns erwarten schöne Ausblicke weit ins Land.

Es wird unterwegs mehrere Pausen mit kulinarischen Überraschungen gegen Entgelt geben.



Rundwanderung, 17,5 km, 397 Hm



ca. 6,5-7 Std. + Pausen



Padberg, Am Pumpenstein 1, Dorfplatz



Bei den Pausen wird Verpflegung angeboten



max. 45 Personen, festes Schuhwerk, wetterangepasste Kleidung, Steigungen und Pfade



Anmeldung erforderlich bis 08.09.

Veranstalter/Wanderführer:

Förderverein Ring Padberg e.V.

Gästewanderführer Reinhard Becker

Anmeldung:

Telefon: 0 29 92 - 33 88

E-Mail: info@tourismus-marsberg.de

Marsberger Klostertour IV



Samstag
16.09.2023
10.00 Uhr

Pilgerwanderung



Kloster Dalheim

Die 4. Etappe der Marsberger Klostertour verläuft auf der zweiten Etappe des Jakobsweges Paderborn-Elspe.

Die gelbe Pilgermuschel auf blauem Grund weist uns den Weg über Meerhof, Oesdorf, Essentho und Niedermarsberg bis nach Obermarsberg. Der Pilgerweg folgt in groben Zügen dem „Frankfurter Weg“, der Autobahn (A 7) des Mittelalters, der von Frankfurt über Korbach und Paderborn bis nach Bremen führte.

Die Rückfahrt ist eigenständig zu organisieren. Bei Bedarf können vier PKW-Fahrer nach Dalheim zurück gebracht werden.



Streckenwanderung, 20,6 km, 448 Hm



ca. 7 Std. inkl. Pausen



Am Kloster 9, 33165 Lichtenau,
Kloster Dalheim



Am Stift 17, 34431 Marsberg
Stift Obermarsberg



Rucksackverpflegung, Einkehr (Imbiss nach Karte) in Gaststätte Obermarsberg bei verbindlicher Voranmeldung möglich



5 - 25 Personen, teils unbefestigte Wege, witterungsangepasste Kleidung, festes Schuhwerk



Anmeldung erforderlich bis 08.09.

Veranstalter/Wanderführer:

Freundeskreis der Jakobuspilger Paderborn
Karl-Rudolf Böttcher

Anmeldung:

Telefon: 0 29 92 - 33 88

E-Mail: info@tourismus-marsberg.de

Friedhof Westheim

Samstag
16.09.2023
15.00 Uhr



7. Friedhofsspaziergang
Marsberger Friedhöfe
neu entdecken
Tag des Friedhofs
16. September 2023



Marsberg-Westheim

Das Besondere am diesjährig besuchten Friedhof in Westheim ist die kirchliche Trägerschaft mit Pflege durch Ehrenamtliche und der im wahrsten Sinne des Wortes historische Grund:

Vor der Anlage dieses Friedhofs um 1900 stand hier 200 Jahre lang eine Kirche, die wegen Baufälligkeit abgerissen werden musste.

Kurzentschlossene sind willkommen!



Rundwanderung, 1 km



ca. 1 Std.



Westheim, Kasseler Straße 13



Rucksackverpflegung



5 - 25 Personen, festes Schuhwerk, kinderwagen- und rollstuhlgerechte Wege, nicht bei starkem Regen



Anmeldung erforderlich bis 08.09.

Veranstalter/Wanderführer:

Vorstand d. kath. Kirchengemeinde Westheim

Hermann Kriegel, Friedhelm Schake

Anmeldung:

Telefon: 0 29 92 - 33 88

E-Mail: info@tourismus-marsberg.de

Ausblicke am Diemelsee

Sonntag
17.09.2022
10.00 Uhr



Marsberg-Helminghausen

Von der Schützenhalle in Helminghausen aus wandern wir über die Stau-
mauer der Diemeltalsperre entlang der
„Sauerland Waldroute“ bis zum „Köpf-
chen“ bei Hoppecke (610 m über NN).
Von dort geht es abwärts zum Einlauf
der Itter in den Diemelsee. Wir kom-
men vorbei an den Biberbauten und
gelangen zum Schiffsanleger an der
Eschenseite.

Nach einer Rundfahrt auf dem Diemel-
see geht es zum Ausgangspunkt zurück.
Gegen 13.00 Uhr ist eine Mittagsrast
vorgesehen, Verpflegung wird angebo-
ten.



Veranstalter/Wanderführer:

Verkehrsverein Helminghausen e.V.
Bernd Hunold



Rundwanderung, 12 km, 270 Hm



ca. 6 Std. inkl. Pausen



Helminghausen, Diemeltalweg 6
Schützenhalle Helminghausen



Mittagsrast wird vom Ver-
kehrsverein angeboten



5 - 40 Personen, gute Wanderer,
festes Schuhwerk, Steigungen



Anmeldung erforderlich bis 08.09.
Kosten: Fährfahrt
Mittagessen zum Selbstkostenpreis

Anmeldung:

Telefon: 0 29 92 - 33 88

E-Mail: info@tourismus-marsberg.de

Krimiwanderung

Sonntag
17.09.2023
Startzeiten von
13 - 16 Uhr



Tipp
für Familien
und Kinder

Marsberg-Oesdorf

Ein „Dorfkrimi“ für große und kleine Detektive

Die Zeitkapsel zum Dorfjubiläum wurde gestohlen! Könnt ihr helfen den Diebstahl aufzuklären?

Findet hierzu in und um Oesdorf Hinweise und löst Rätsel, die euch der Lösung des Falls und so dem Täter immer näher bringen.

Mit Hilfe des Begleitheftes ist die Wegstrecke auch für ortsfremde Personen gut zu finden. Das Heft kann am Wandertag für € 5,- am EGV-Wanderheim erworben werden.

Die Wanderung erfolgt dann selbständig allein oder in der Kleingruppe. Eine Anmeldung ist erforderlich, denn es werden Startzeiten vergeben, damit nicht alle zusammen loslaufen und die Hinweise gleichzeitig finden.



Rundwanderung, 2,5 km



ca. 1,5 Std. inkl. Pausen



Oesdorf, Felsbergstraße 8
EGV-Wanderheim



Rucksackverpflegung, Verpflegung wird angeboten



10 - 40 Personen, absolut familien-, aber nicht kinderwagentauglich

Kosten: Begleitheft € 5,-



Anmeldung erforderlich bis 08.09.

Veranstalter/Wanderführer:

EGV Oesdorf

Heinrich von Rüden

Anmeldung:

Telefon: 0 29 92 - 33 88

E-Mail: info@tourismus-marsberg.de

Der Sagenkreis der Eresburg



Sonntag
17.09.2023
13.30 Uhr



Tipp
für Familien
und Kinder

Sagenwanderung



Marsberg-Obermarsberg

Die Wanderung führt an Stiftskirche und Buttenturm vorbei in einen geheimnisvollen Wald, der seit alters her „Hagen“ genannt wird. Während der Wanderung passieren wir die sagenumwobenen Drakenhöhlen, betreten den Thingplatz der Sachsen und können vom geheimnisvollen Rittersprung aus einen weiten Blick ins wundervolle Diemetal werfen. Viele Sagen und Geschichten werden während dieser Tour anschaulich vermittelt. Der Berg wird zuerst von Norden nach Süden durch den Wald zur Hälfte umrundet, bevor wir „Vor'm Südtor“ wieder in den Ort eintreten. Innerorts wandern wir dann von Süden nach Norden bis zum Ausgangspunkt zurück.



Zum Abschluss besteht die Möglichkeit der Stärkung und Erholung im Museum der Stadt Marsberg.

Veranstalter/Wanderführer:
FV Historisches Obermarsberg
Eduard Emmerich



Rundwanderung, 3 km, 60 Hm



ca. 2,5 Std.



Obermarsberg, Am Stift 2,
Parkplatz Friedhof



Rucksackverpflegung, Einkehr-
möglichkeit nach Voranmeldung
im Sturmius-Café



max. 30 Personen, nicht
barrierefrei



Anmeldung erforderlich bis 08.09.

Anmeldung:
Telefon: 0 29 92 - 33 88
E-Mail: info@tourismus-marsberg.de



Wir freuen uns auf Sie!



**Auch der weiteste Weg beginnt
mit einem Ersten Schritt...**

**...ins Schuhhaus mit einer
kompetenten Beratung!**



BORGHOFF

SCHÖNER GEHEN

Schuhhaus und Orthopädie GmbH
Sauerlandstraße 87 - 34431 Marsberg-Bredelar
www.borghoff-bredelar.de

Oberstädter Grenzbezug 2



Montag
18.09.2023
09.30 Uhr



Obermarsberg Grenzbezug 2022

Marsberg-Obermarsberg

Der zweite Obermarsberger Grenzbezug startet am Kaiser-Karl-Platz in Obermarsberg.

Die Wanderung führt über den Kuhweg und an der Diemel entlang zur Enemuder Warte. Von dort an laufen wir auf der Grenze bis zum Hof Kleinschnittger kurz vor Giershagen. Vorbei am Mäuseturm gelangen wir über den Markeweg zum Galgenberg und zurück nach Obermarsberg.

Im Anschluss gibt es nach Voranmeldung an der Kolpinghütte ein Verpflegungsangebot mit Grillwürstchen und kühlen Getränken.



Veranstalter/Wanderführer:

Historische Schützen Obermarsberg
Karl-Rudolf Böttcher



Rundwanderung, 13,2 km, 279 Hm



ca. 4,5 Std. inkl. Pausen



Obermarsberg, Kaiser-Karl-Platz



Obermarsberg, Kolpinghütte



Rucksackverpflegung,
Verpflegungsangebot bei Anmeldung
verbindlich buchen



5 - 25 Personen, teils unbefestigte
Wege, festes Schuhwerk, wetterfeste
Kleidung



Anmeldung erforderlich bis 08.09.

Anmeldung:

Telefon: 0 29 92 - 33 88

E-Mail: info@tourismus-marsberg.de

Diemeltal und Königsseite

Montag
18.09.2023
13.00 Uhr

Rangerwanderung



Marsberg-Obermarsberg

Der Ranger nimmt uns mit auf diese Wanderung durch eine sehr abwechslungsreiche, schöne Natur, mit einer tollen Mischung aus verträumten Pfaden, Wiesen, Wäldern und Forstwegen.

Wir wandern auf der Sauerland Waldroute rund um das geschichtsträchtige Obermarsberg an den Hängen des Diemeltales und am steilen Westhang des Eresberges, der sogenannten Königsseite.

Neben den schattig-kühlen Buchen- und Schatthangwäldern gibt es auch von Natur aus waldfreie, felsige und besonnte Stellen, wie zum Beispiel den „Rittersprung“.



Rundwanderung, 10 km, 300 Hm



ca. 4 Std. inkl. Pausen



Obermarsberg, Lülingshecke/Ecke
Giershagener Straße
Wanderparkplatz Kalvarienberg



Rucksackverpflegung



max. 25 Personen, gute Wanderer, Wanderschuhe



Anmeldung erforderlich bis 08.09.

Sauerland-Tourismus e.V./Klaus-Peter Kappest/REACT EU (3 Fotos)

Veranstalter/Wanderführer:

Landesbetrieb Wald und Holz

Ranger Roland Sadlowski

Anmeldung:

Telefon: 0 29 92 - 33 88

E-Mail: info@tourismus-marsberg.de

Westheims Nordosten



Dienstag
19.09.2022
10.00 Uhr



Marsberg-Westheim

Wir starten die landschaftlich reizvolle Wanderung Richtung Nordosten mit offenen, aussichtreichen Ausblicken auf das Diemetal. Der nächste Abschnitt geht bergab entlang des Wäschebachs, danach steigend entlang des Klingelbachs hinauf zur Bleikuhle bei Blankenrode. Dem Eggeweg folgen wir bis zur Schutzhütte Oesdorf. Vorbei am Vorwerk (Karolinenhof) und entlang eines frühzeitlichen Ufers, queren wir hinüber zum „Alten Postweg“, auf dem wir zurück bis zum Ausgangspunkt in Westheim wandern.



Rundwanderung, 19 km, 380 Hm



ca. 6 Std. inkl. Pausen



Westheim, Auf der Insel 2



Rucksackverpflegung



10 - 30 Personen, festes Schuhwerk, gute Kondition



Anmeldung erforderlich bis 08.09.

Veranstalter/Wanderführer:

EGV Westheim
Hans-Peter Alsfasser

Anmeldung:

Telefon: 0 29 92 - 33 88
E-Mail: info@tourismus-marsberg.de

Ab in den Feierabend - sportliches Wandern

Dienstag
19.09.2023
18.00 Uhr



Marsberg-Niedermarsberg

Ziel dieser Feierabend-Runde ist es, in ca. zwei Stunden ca. 10 - 12 km zu wandern. Das bedeutet: Das Tempo liegt höher als bei normalen Wanderungen und es geht auf und ab.

Wir starten an der Tennishalle und wandern durch den Hagen und das Diemeltal an der Skihütte vorbei zur Schutzhütte Priesterberg. Danach geht es weiter um den Kalvarienberg herum nach Obermarsberg und durch die Halden und den Kattwinkel zurück zur Tennishalle.



Wetterbedingt kann es zu einer anderen Streckenauswahl kommen.

Veranstalter/Wanderführer:
EGV Marsberg
Peter Henke



Rundwanderung, 10-12 km, 250 Hm



ca. 2 Std.



Niedermarsberg, Am Diemelbogen 1
Tennishalle



Rucksackverpflegung, Einkehr-
möglichkeit am Ziel



max. 15 Personen, gute Fitness,
Wanderschuhe, Stirn- und Taschen-
lampe, erhöhtes Wandertempo



Anmeldung erforderlich bis 08.09.

Anmeldung:

Telefon: 0 29 92 - 33 88

E-Mail: info@tourismus-marsberg.de

WorkOut Kuhwegstollen



Dienstag
19.09.2023
18.15 Uhr



Marsberg-Niedermarsberg

Du hattest einen langen und anstrengenden Dienstag? Du möchtest Ruhe und Erholung? Dann ist dieses WorkOut genau richtig für dich. Über die Waldroute steigen wir zum Buttenturm auf, und genießen von dort den Blick ins Diemeltal. Vorbei an knorrigen Buchen und Eichen geht es zum Thingplatz aus der Zeit des Cheruskerfürsten Segestes und weiter zum sagenumwobenen Rittersprung. Zum oberen Kuhwegstollen, einem Suchort aus den 1860er Jahren ist es dann nicht mehr weit. Insgesamt gab es vier Stollen, die aber heute nur noch schwer zu verorten sind. Die Suche nach Kupfererzen war hier nicht erfolgreich.

Wer möchte, kann das WorkOut im Biergarten ausklingen lassen.



An- und Abreise mit der Bahn ist für auswärtige Teilnehmerinnen und Teilnehmer möglich.

Veranstalter/Wanderführer:
Geopark Grenzwelten
Geoparkführer Manfred Pauly



Rundwanderung, 5,1 km, 149 Hm



ca. 2 Std. inkl. Pausen



Marsberg, Casparistraße 2
Kirchplatz, Geschichtsbrunnen



Rucksackverpflegung, Einkehr-
möglichkeit



max. 20 Personen, Wanderschu-
he, auch für ungeübte Wanderer
geeignet, überwiegend unbesfestig-
te Wege, ein steiler Anstieg



Anmeldung erforderlich bis 08.09.

Anmeldung:

Telefon: 0 29 92 - 33 88

E-Mail: info@tourismus-marsberg.de

13-Linden-Wanderung



Mittwoch
20.09.2023
09.00 Uhr

BOV-Schutzhütte Meersdorf

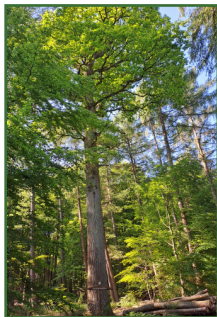


Marsberg-Meerhof

Wir starten am Parkplatz vor dem Eingang zum Naturerlebnis Wald und wandern Richtung Dankelmanns Eiche. Dort biegen wir zur 13 Linden-Hütte ab.

Weiter geht es zum Alten Forsthaus im Tigges Grund und am Kloster vorbei zum Rastplatz an der Meerhofer EGV Hütte.

Nach einer Verpflegungspause machen wir uns auf den Rückweg nach Meerhof entlang des „Langer Grund“.



Rundwanderung, 15 km



ca. 4,5 Std. inkl. Pausen



Meerhof, Lange Str. 50
Eingang Naturerlebnis Wald



Rucksackverpflegung



Wanderschuhe, teilweise unbefestigte Wege



Anmeldung erforderlich bis 08.09.

Veranstalter/Wanderführer:

EGV Meerhof

Alfons Kleffner, Hans-Josef Förster

Anmeldung:

Telefon: 0 29 92 - 33 88

E-Mail: info@tourismus-marsberg.de

Wanderung durch 47 Millionen Jahre Erdgeschichte direkt am Diemelradweg



Mittwoch
20.09.2023
15.30 Uhr

behindertengerechter Spaziergang



Tipp
für Familien
und Kinder



Marsberg-Giershagen

2021 haben die Marsberger Geoparkführer am Diemelradweg etwas ganz Besonderes entdeckt.

Hier kann man, bedingt durch eine spezielle Faltung, zehn verschiedene Gesteine aus 47 Mio. Jahren Erdgeschichte chronologisch hintereinander bestaunen. Und das aus allernächster Nähe, zum Greifen nah, direkt vom Weg aus.

Diese Gesteine erzählen von Flachmeeren und Tiefsee, globalen Aussterbeereignissen, den verschiedensten klimatischen Bedingungen und von entstehenden und wieder abgetragenen Gebirgen, das ganze Programm.

Wer nach der Wanderung noch fit ist, geht über den Priesterberg, das Hühnerloch und den Pferdefriedhof zurück zum Ausgangspunkt (ca. 4,5 km).



Veranstalter/Wanderführer:
Geopark Grenzwelten
Geoparkführer Gerd Rosenkranz



Streckenwanderung, ca. 4 km



ca. 2,5 Std. inkl. Pausen



Giershagen, Unterm Klausknapp,
Parkplatz an der Kluskirche



Obermarsberg, Lange Ricke
Wanderparkplatz Priesterberg



Rucksackverpflegung



behindertengerechte und familienfreundliche Wanderung



Anmeldung erforderlich bis 08.09.

Anmeldung:
Telefon: 0 29 92 - 33 88
E-Mail: info@tourismus-marsberg.de

Marsberg - das Wander-Drehkreuz

Mit zertifizierten Qualitätswegen „Wanderbares Deutschland“ und Teilstücken des europäischen Fernwanderweges E1 X1 bietet Marsberg ein Wandergebiet für höchste Ansprüche direkt im Stadtgebiet und im nahen Umkreis. Weitere X-Wege sowie Themen- und Verbindungswege runden das Wanderangebot ab.



Erhältlich in Marsberg bei
Stadtmarketing Marsberg e.V., Bäckerstr. 8
Reisebüro Tegethoff, Hauptstr. 7
Buchhandlung Thalia Flemming, Hauptstr. 13
Buchhandlung Podszun, Hauptstr. 44
€ 4,95

Die Marsberger Wanderkarte präsentiert die zahlreichen Wanderwege in und um Marsberg. Das ausgezeichnete Streckennetz lädt auf mehr als 240 km zu neuen Ausblicken ein.

Marsberg ist für Wanderer ein lohnenswerter Ausgangs- oder Rastpunkt. Mehrere überregionale Wanderwege starten in Marsberg oder queren das Stadtgebiet. Da ist für jeden Geschmack und jede Kondition etwas dabei.

Neben überregionalen Wanderwegen sowie den regionalen Themenwegen gibt es in Marsberg und den Ortsteilen zahlreiche attraktive Rundwege. Auf 35 Ortswanderwegen können Wanderlustige die einzigartige Landschaft im Marsberger Stadtgebiet entdecken.

 Marsberger Bezirkswanderweg, 42 km

Beringhausen

Be1

6,3 km

Be2

4,6 km

Be3

3,7 km

Bredelar

Br1

6,1 km

Br2

10,2 km

Heddinghausen

Hd1

7,7 km

Hd2

5,0 km

Hd3

7,4 km

Meerhof

A12

8,9 km

A13

8,4 km

A14

5,5 km

Obermarsberg

OM1

5,1 km

OM2

6,8 km

OM3

5,2 km

Oesdorf

Oe1

13,1 km

Oe2

8,5 km

Udorf

Ud1

4,4 km

Bornstoten

Bo1

7,7 km

Bo2

7,3 km

Essentho

R1

6,3 km

R2

5,0 km

R3

3,7 km

Helminghausen

HL1

6,7 km

HL2

8,0 km

Niedermarsberg

M1

8,4 km

M2

9,6 km

M3

4,8 km

Padberg

P1

6,6 km

P2

4,8 km

P3

6,2 km

Westheim

A1

2,8 km

A2

7,1 km

A3

9,3 km

Interessante Theme

GeoPfad Marsberg



Wandern Sie auf 6,5 km durch 400 Mio. Jahre der Geschichte Marsbergs! Der GeoPfad erläutert mit insgesamt 13 Stationen die Gegebenheiten der Gesamtentwicklung Marsbergs anhand sichtbarer Zeugnisse der Landschafts-, Kultur- und Bergbaugeschichte. Erleben Sie fantastische Aussichten in unterschiedlichsten Landschaften, geologische Aufschlüsse und Zeugnisse eines 1400 Jahre alten Kupferbergbaus mit Besucherbergwerk.

Giershagener Bergbauspuren in Marsberg-Giershagen - ein Weg für Entdecker



Die Wanderung auf den Spuren der Giershagener Bergleute ist ein Weg für Entdecker. Finden Sie die Stellen, wo nach Erzen gegraben wurde. Entdecken Sie die Überreste ehemaliger Gruben. Erfahren Sie etwas über die schwere Arbeit der Bergleute und ihre Abbaumethoden. Genießen Sie aber auch die beeindruckende landschaftliche Vielfalt. Der Weg führt über Hochflächen mit Fernblicken ins Sauerland und ins benachbarte Upland, durch stille Wiesentäler, lichte Buchenwälder und durch das idyllische Diemeltal.

Bredelarer Bergbauspuren in Marsberg-Bredelar



Auf dem ca. 12 km langen Rundweg werden die Spuren des Bergbaus und die Kulturlandschaft im Umfeld von Bredelar für den interessierten Wanderer erlebbar gemacht. Er führt durch zwei Grubenfelder und vorbei an mehreren geologischen Aufschlüssen. Zudem liegen kulturhistorische, interessante Stätten am Weg. An der Grube Charlottenzug, dem höchsten Punkt des Wanderweges, wird der Wanderer für den Aufstieg durch herrliche Aus- und Fernblicke ins Hoppecke- und Diemeltal belohnt.

Bionik-Pfad Marsberg im Naturpark Diemelsee



Prinzipien aus der Natur werden auf die Technik übertragen. Das ist die Idee des Bionik-Pfades. An acht Stationen werden die Schätze der Natur für alle begreiflich und erlebbar gemacht. Der Bionik-Pfad Marsberg im Naturpark Diemelsee verläuft über 4,8 km auf einem wunderschönen, idyllischen Rundwanderweg (P2) links und rechts der Diemel zwischen Giershagen (Wanderparkplatz Grube Reinhard) und Padberg (Wanderparkplatz Niedermühle).

Naturerlebnis Wald in Marsberg-Meerhof



Ist Wald einfach nur eine Ansammlung von Bäumen? Wie kann der technisch geprägte Mensch Gefühl für den Wald und damit ein wenig zurück zu seinen Wurzeln finden? Mit dem „Naturerlebnis Wald“ in Marsberg-Meerhof ist ein Projekt entstanden, das Kinder, Jugendliche und Erwachsene spielerisch und erlebnisbetont an die Natur heranführt. Mehr als 20 Stationen des Erlebnispfades auf 3,5 km laden den Besucher ein, das Ökosystem Wald zu erfahren.

Wanderwege in Marsberg

Beringhauser Aussichten



Der vier Kilometer lange Wanderweg „Beringhauser Aussichten“ ist ein Wanderweg für die ganze Familie. Verschiedene Ruheplätze wie Waldsofas, spielerische Elemente, eine Aussichtsplattform mit Panorama-Bilderrahmen sowie die Begegnung mit dem Alltagsmenschen „Berta von Beringhausen“ eröffnen immer wieder neue Perspektiven rund um Beringhausen.

Lehrpfad „Rund um Leitmar“



Der 5 km lange Rundweg Lehrpfad „Rund um Leitmar“ lädt zum Wandern, Entdecken und Erleben ein. Begeben Sie sich auf die Spuren von Bergbaugeschichte und Dorfentwicklung und erfahren Sie spannende Geschichte wie die des ersten Weihnachtsbaumes im Marsberger Stadtgebiet. Mit herrlichen Ausblicken ins Sauerland und Upland lädt der Lehrpfad dazu ein, Ort und Natur mit anderen Augen wahrzunehmen.

Grenzsteinweg Erlinghausen



Der Grenzsteinweg markiert mit historischen Grenzsteinen die Landesgrenze zwischen Hessen und NRW. Entlang der Landesgrenze zwischen NRW und Hessen stehen noch zahlreiche historische Grenzsteine als Zeugen einer vergangenen Zeit. Zwar erfüllen sie heute ihre ursprüngliche Funktion nur noch bedingt, da moderne Technik dies übernommen hat, doch bleibt ihr historischer Wert erhalten.

Sagenkreis der Eresburg



Obermarsberg ist voll von faszinierenden, sagenumwobenen und geheimnisvollen Orten. Bei einem Spaziergang durch die „Alte Stadt auf dem Berg“, vorbei an historischen Stätten, Aussichtspunkten und längst vergessenen Kultplätzen, werden die Geheimnisse auf dem Sagen- und Geschichtsweg durch Obermarsberg gelüftet. Der Sagenrundweg erzählt an 14 Stationen auf ansprechenden und erklärenden Schautafeln Sagen und Mythen rund um die Geschichte der Eresburg.

Magerweiden im Naturschutzgebiet „Glockengrund“ in Marsberg-Udorf



Diese Landschaft ist etwas Besonderes. Sie ist Zeugnis alter bäuerlicher Wirtschaftsformen und die Heimat vieler Tiere und Pflanzen, die unseren Schutz brauchen. Ein Rundweg führt Sie zu zehn ausgewählten Stationen, wo es etwas Besonderes zu sehen oder über die es etwas Interessantes zu erzählen gibt. Der Rundweg ist etwa zwei Kilometer lang.

Nehmen Sie sich Zeit, genießen Sie die Ruhe und Schönheit der Landschaft.

Sie möchten die Marsberger Wanderwoche mitmachen und sind auf der Suche nach einer Unterkunft? Nichts leichter als das. Entdecken Sie unsere Angebote!

Ob Hotel, familiäre Pension, Ferienwohnung oder ländlich gelegener Campingplatz, so vielseitig wie Marsberg selbst sind auch die Übernachtungsmöglichkeiten. Hier kann jeder eine passende Unterkunft finden. Wer es idyllisch mag, ist hier gut untergebracht. Die Buchung erfolgt direkt beim Vermieter.



Nach der Wanderung kommt der Appetit. Die Gastronomie in Marsberg lässt keine Wünsche offen. Neben regionaler können wir auch mit gehobener und internationaler Küche dienen.

Lassen Sie es sich schmecken und fühlen Sie sich wohl bei uns in Marsberg.

Wir schicken Ihnen gern unser „Gastgeberverzeichnis“ oder den Flyer „Gastronomie in Marsberg“ zu oder Sie informieren sich auf

tourismus-marsberg.de.

Stadtmarketing und Wirtschaftsförderung Marsberg e.V.
Bäckerstr. 8, 34431 Marsberg, Tel. 0 29 92 - 82 00 + 33 88



Haftung

- Die Wanderführer erkunden die Wanderstrecken/-wege und führen die Wandergruppe.
- Die Teilnahme an den Wanderungen erfolgt stets auf eigene Gefahr und Verantwortung/Risiko.
- Die Wanderführer behalten sich vor, im Interesse der Sicherheit jedes Teilnehmers, einzelne Personen von der Wanderung auszuschließen, wenn die betroffenen Personen unzureichend ausgerüstet (Kleidung/Nahrung/Getränke) oder augenscheinlich den körperlichen Anforderungen der Wanderung nicht gewachsen sind.
- Jegliche Haftung bei Unfällen der Teilnehmer und Schäden an deren Eigentum ist von Seiten der Anbieter, der Wanderführer und der Wandergruppe, soweit nach dem Gesetz zulässig, ausgeschlossen.
- Die Teilnehmer verzichten auf das Geltendmachen von Schadenersatzansprüchen.
- Auf die Durchführung oder die Teilnahme besteht kein Rechtsanspruch.
- Einkehrmöglichkeit während oder nach der Wanderung ist bei der jeweiligen Wanderung angegeben.



Wir weisen darauf hin, dass bei den Wanderungen der Marsberger Wanderwoche fotografiert wird und die Bilder im Nachgang zum Zwecke der öffentlichen Berichterstattung über die Marsberger Wanderwoche (Nachlese und Vorberichterstattung in Sozialen Medien, Presse, Druckprodukten) verwendet und veröffentlicht werden.

Titelbild: [AdobeStock_111941299_akvario – stock.adobe.com](#)

Fotos: Lars Erger, Jana Prange-Henke, Bernhard Rölleke, Jutta Vöpel, Ursula Oriwall, Manfred Pauly, Herbert Dülme, Walter Bracht, Peter Henke, Reinhard Becker, Karl-Rudolf Böttcher, Hermann Kriegel, Bernd Hunold, Marion von Rüden, Eduard Emmerich, Sauerland-Tourismus e.V./Klaus-Peter Kappest/REACT EU, Roland Sadlowski, Hans-Peter Alsfasser, Hans-Josef Förster, Gerhard Rosenkranz, Stadtmarketing und Wirtschaftsförderung Marsberg e.V.

Gestaltung: Stadtmarketing und Wirtschaftsförderung Marsberg e.V.

Druck: Schulte & Schwarz Druck und Medien



Wir informieren Sie gerne persönlich.
Kommen Sie vorbei, schreiben Sie uns oder rufen Sie uns an!

Stadtmarketing und Wirtschaftsförderung Marsberg e.V.
Bäckerstraße 8, 34431 Marsberg



0 29 92 - 82 00 + 33 88



0 29 92 - 14 61



info@tourismus-marsberg.de



tourismus-marsberg.de

wanderwoche-marsberg.de